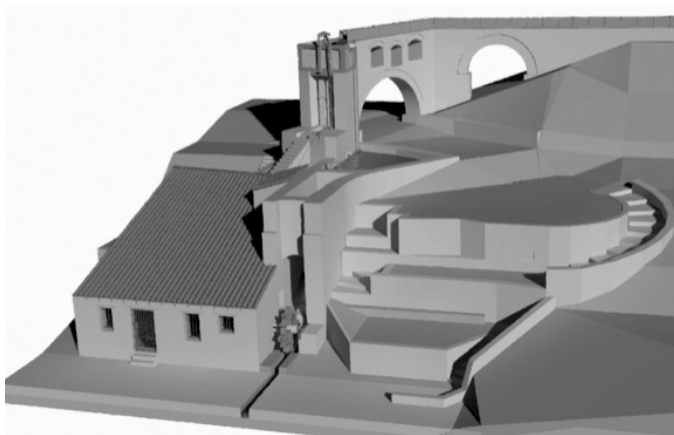


# Forge catalane

## Le Martinet de Sorède



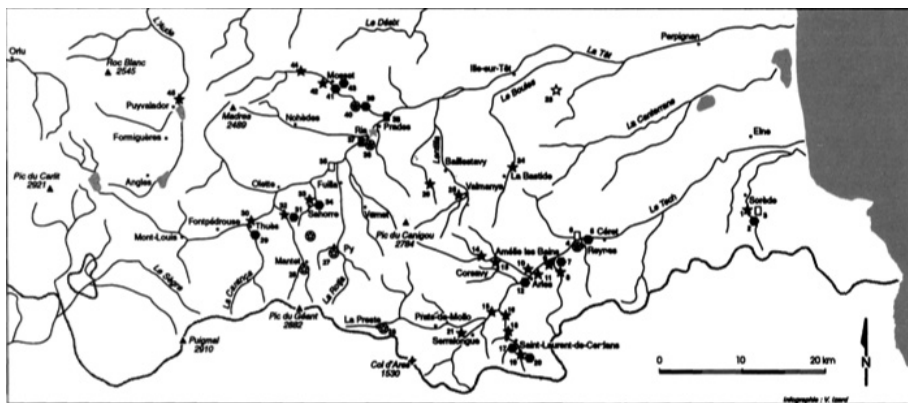
René Le Gall,  
président de  
l'Associació PASTOR



### Historique

Le martinet a été un complément depuis 1784, à la forge sidérurgique, propriété du marquis d'Oms, seigneur de Sorède. Il a servi à transformer les lingots de fer, les *massoquettes*, produits à la forge sidérurgique, en produits finis, clous, fer à cheval et outils divers. Il a cessé de fonctionner en 1790 principalement par le manque d'eau qui l'obligeait à ne fonctionner que 5 mois dans l'année et à la déforestation, le charbon de bois étant son carburant pour le feu. Le contexte de la révolution française a fait que le marquis d'Oms a quitté Sorède pour Barcelone en 1793. L'historique détaillé peut se lire dans l'ouvrage de Christian Baillet « Sureda, son patrimoine insoupçonné ».

## Les forges des Pyrénées Orientales



- |   |  |  |   |  |
|---|--|--|---|--|
| <ul style="list-style-type: none"> <li>◆ Forge</li> <li>● Forge détruite ou sans activité</li> <li>⊙ Forge à deux foyers</li> <li>⊕ Projet de construction de forge</li> <li>⊖ Martinet</li> <li>⊗ Haut-fourneau</li> <li>⊘ Projet de construction d'un H. fourneau</li> <li>⊙ Forge mentionnée dans les documents de seconde main</li> <li>20 Relièvements de l'établissement métallurgique</li> </ul> | <ol style="list-style-type: none"> <li>1. Forge de Sorède</li> <li>2. Martinet de Sorède</li> <li>3. Haut-fourneau de Sorède</li> <li>4. Forge de Las Aynes</li> <li>5. Martinet de Raynes</li> <li>6. Haut-fourneau de Raynes</li> <li>7. Martinet des Bains</li> <li>8. Forge minière des Bains</li> <li>9. Forge ancienne des Bains</li> <li>10. Forge de Saint-Ferdin</li> <li>11. Forge d'Arles</li> <li>12. Martinet de Fontels</li> <li>13. Forge del Coumou</li> </ol> | <ol style="list-style-type: none"> <li>14. Forge de Corseu</li> <li>15. Forge de Manneus</li> <li>16. Forge d'Arad</li> <li>17. Martinet d'en Bas</li> <li>18. Forge d'en Bosch</li> <li>19. Forge de Dal</li> <li>20. Martinet de Dal</li> <li>21. Forge de Casterne</li> <li>22. Forge de Las Aynes</li> <li>23. Forge de Corbière d'Amont</li> <li>24. Forge de Prunet-d'Élvaig</li> <li>25. Forge de Malmerys</li> <li>26. Forge d'Estèch</li> </ol> | <ol style="list-style-type: none"> <li>27. Forge de Py</li> <li>28. Forge de Mousat</li> <li>29. Martinet de Thulé</li> <li>30. Forge de Thulé</li> <li>31. Martinet de Nyer</li> <li>32. Forge neuve de Nyer</li> <li>33. Forge de Sabornu</li> <li>34. Martinet de Sabornu</li> <li>35. Haut-fourneau de Fulle</li> <li>36. Forge de Fille</li> <li>37. Haut-fourneau de Fille</li> <li>38. Haut-fourneau de Prades</li> <li>39. Martinet de Campblans</li> </ol> | <ol style="list-style-type: none"> <li>40. Forge de Campblans</li> <li>41. Martinet de Mousat</li> <li>42. Forge basse de Mousat</li> <li>43. Martinet de Mousat</li> <li>44. Forge haute de Mousat</li> </ol> |
|---|--|--|---|--|

En 2000, la mairie a acquis le site sur lequel se dressait les ruines du Martinet.

Entre 2004 et 2016, l'association PASTOR a restauré le site pour en conserver la trace le plus longtemps possible et le rendre visitable pour les touristes, écoles et groupes divers. Créée en février 2004, l'association PASTOR compte aujourd'hui 70 adhérents.

Quelques indices laissent penser qu'avant cette forge, une ancienne mouline existait déjà auparavant, mais avec un fonctionnement moins performant. L'innovation technologique majeure que constitue l'obtention d'air sous pression par le principe de la trompe des Pyrénées a modifié en grande partie cette mouline. Cette invention nous vient d'Italie dans la région de Gênes.

Contrairement à la plupart des forges catalanes, celle-ci n'a pas été modifiée après 1790. La caisse à vent souvent réalisée en bois est en pierre à Sorède. Grâce à cela, nous pouvons encore la voir de nos jours.



Ruines de l'aqueduc

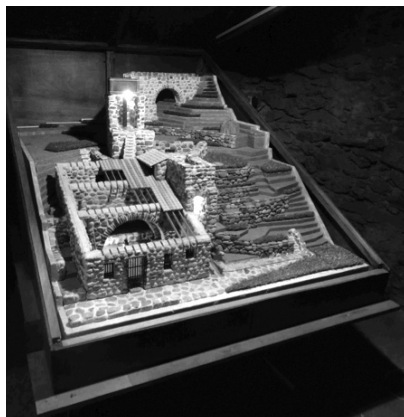
### Fonction de la forge

-Fabriquer des pièces en acier (pointes, outils)

- On chauffe une barre d'acier pour le rendre mou en brûlant du charbon
- Pour augmenter la température, il faut souffler de l'air sous pression sur le charbon
- Dans le cas d'une forge sidérurgique, on remplace la barre de fer par le minerai de fer concassé.

**Contexte**

- La forge sidérurgique appartenant au marquis d'Oms permettait de transformer le minerai de fer en acier.
- Celle-ci se trouve en amont du Martinet
- Pour obtenir du charbon de bois, des charbonniers travaillaient dans la forêt environnante qui appartenait aussi au marquis d'Oms.
- Il faut aussi de l'eau et un dénivelé important que notre paysage montagneux nous apporte.



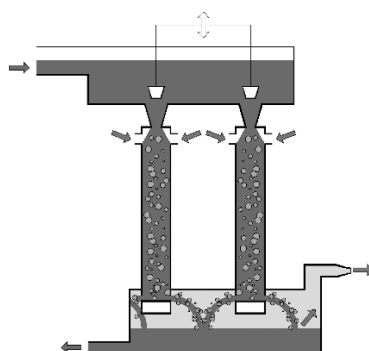
Modèle réduit de Bernard Margail

**Obtention de l'air sous pression**

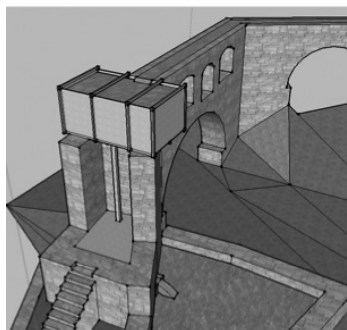
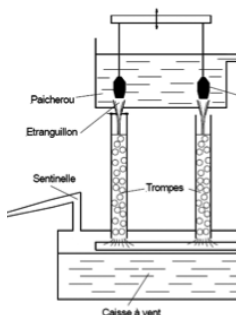
Dans les anciennes forges (Moulines), utilisation de gros soufflets.

Dans un 2<sup>ème</sup> temps, utilisation de la trompe des Pyrénées en pays montagneux.

Dans les forges actuelles, utilisation de ventilateurs centrifuges mis en rotation par un moteur électrique.

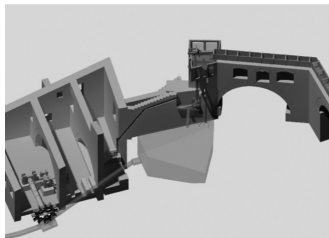


**Trompe des Pyrénées**

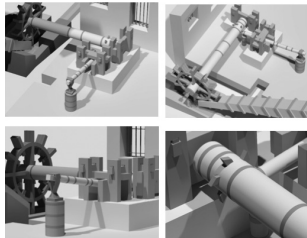


- Balliani 1630
- Gènes, Corse, Espagne, Pyrénées Orientales, Ariège, Pays basque, Alpes

## Circuit de l'eau



## Marteau-pilon



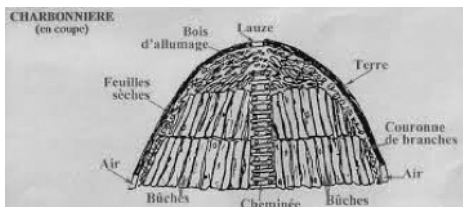
## Les forgerons

La brigade, au complet lors de l'extraction du massé incandescent comporte:

- Le foyé : c'est le chef, encore appelé maître premier.
- Le maillé ou maître forgeur: il est en charge de tout ce qui concerne le marteau, avec 12 à 14 h de travail quotidien.
- Les 2 escolas (de escolar: couler) qui conduisent la réduction du minerai.
- 4 valets dont 2 piques-mines (valets du foyé et du maillé) et 2 valets d'escola, portant le minerai et le charbon de bois.
- Un garde forge et un commis assurent les approvisionnements, les ventes et les commandes.

## Charbon de bois

- Bois issu de la forêt de Sorède.
- Meules installées sur des plateformes charbonnières horizontales.
- Mise à feu, puis surveillance jour et nuit pendant environ 10 jours.
- La couleur de la fumée indique la qualité et l'avancement de l'opération.
- Etouffement, refroidissement et enlèvement de la terre.
- Pour 1 tonne de bois, on récupère 200 kg de charbon.



## Actuellement

En liaison avec l'Office du Tourisme de Sorède, l'association PASTOR fait visiter le Martinet tout l'été et sur rendez-vous le reste de l'année.

## Bibliographie et contributions

CHRISTIAN BAILLET: Sureda, son patrimoine insoupçonné.

BERNARD MARGAIL: Modèle réduit.

VÉRONIQUE IZARD: Cartographie successive des entreprises métallurgiques dans les Pyrénées nord-catalanes.

FRANCIS DABOSI: Forges catalanes, magie de l'eau et du feu.

CLAUDE PARISEL: représentations CAO 3D.

Bénévoles de l'association PASTOR: Restauration du Martinet, photos.